



Gonalgia e sinovite do joelho

Rocha V.¹, Abreu P.^{2,3}, Churro P.⁴

¹ UCSP S. Tiago; ULS Castelo Branco

² Unidade de Reumatologia, ULS Castelo Branco

³ Faculdade de Ciências da Saúde – Universidade da Beira Interior

⁴ UCSP S. Miguel, ULS Castelo Branco



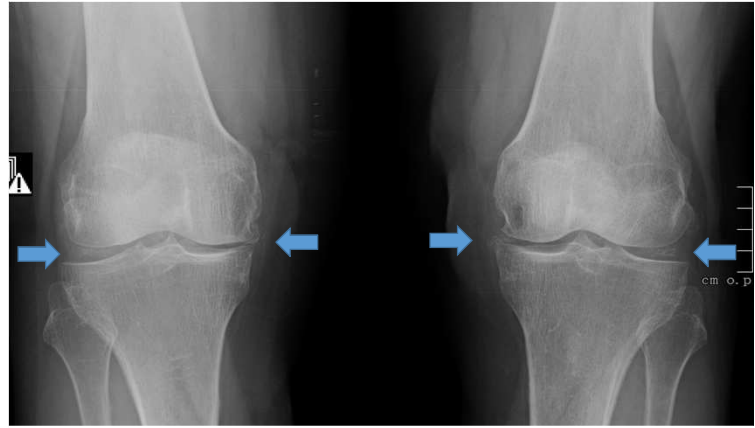
CASO CLÍNICO



- Sexo feminino, 77 anos;
- **AP:** Osteoporose e HTA;
- Enviada a consulta de Reumatologia por gonalgia recorrente, bilateral, edema articular, com períodos de limitação funcional à deambulação, com ≥ 3 anos de evolução;
- Pouco alívio com AINEs;
- **EO:** Sinovite dos joelhos (choque da rótula +, bilateralmente);
Crepitações bilaterais à mobilização passiva;
- **Analiticamente:** VS 10mm; PCR 1.5mg/dl



Rx Joelhos em Carga



Calcificações do menisco interno e externo de ambos os joelhos
 Diminuição da entrelinha articular e esclerose subcondral
 Gonartrose grau II-III (*Kellgren-Lawrence*), bilateral



CASO CLÍNICO

- Artrocentese com análise do líquido sinovial confirmou a presença de cristais de pirofosfato de cálcio.

Condrocálcinose

- Artropatia microcristalina caracterizada por episódios de dor e edema articular, acometendo habitualmente grandes articulações, causada pela deposição de cristais de pirofosfato de cálcio.
- Pode estar associada a patologias como a diabetes, HTA, hiperparatireoidismo, hiperuricemia e, com maior frequência, a osteoartrose.



CASO CLÍNICO

- Foi submetida a tratamento com colchicina 1mg id e prednisolona 7.5mg id, com rápida melhoria clínica.
- Presentemente, há mais de 10 meses sem qualquer recidiva de queixas álgicas ou edema articular dos joelhos e sem limitação funcional nas AVD.



Discussão

- Frequente subdiagnóstico desta patologia pelo MF.
- ↑ prevalência ♀, > 50 anos de idade e ↑ com a idade.
- Frequente/ assintomática, é por vezes confundida com osteoartrose, gota ou artrite reumatóide.
- O diagnóstico baseia-se na clínica, na avaliação cuidada da radiografia e no estudo do líquido sinovial.
- A presença de calcificações é por vezes omissa do relatório imagiológico, tendo sempre as imagens de ser visualizadas.
- A identificação correta desta patologia permite um tratamento atempado com ↑ QdV.



